

# A importância das PME no Sector Têxtil e do Vestuário e a acção desenvolvida pela FESETE no âmbito da prevenção dos riscos profissionais

**Gabinete de Estudos da FESETE**

**Dra. Francisca Vidal**

**Organizado por:**



**FESETE** - Federação dos Sindicatos dos  
Trabalhadores Têxteis, Lanifícios, Vestuário,  
Calçado e Peles de Portugal

**Apoiado por:**



Agência Europeia para a  
Segurança e a Saúde no  
Trabalho

## Acção desenvolvida pela FESETE no âmbito da prevenção dos riscos profissionais

- Participação na Sessão Europeia sobre a Saúde, Segurança e Higiene no Trabalho nas I.T.V.
- Campanha para a Melhoria das Condições de Trabalho nas I.T.V. promovida pelo IDICT
- Iniciativa IMIT – Medidas Voluntaristas

### Organizado por:



**FESETE** - Federação dos Sindicatos dos Trabalhadores Têxteis, Lanifícios, Vestuário, Calçado e Peles de Portugal

### Apoiado por:



Agência Europeia para a Segurança e a Saúde no Trabalho

## Participação na Sessão Europeia sobre a Saúde, Segurança e Higiene no Trabalho nas I.T.V.



- Iniciativa apoiada pela União Europeia
- Envolvendo quatro Estados-Membros: Dinamarca, Finlândia, Polónia e Portugal
- Participação tripartida – Delegação portuguesa composta por IDICT, FESETE, SINDETEX, ANITT-LAR.

### Organizado por:



**FESETE** - Federação dos Sindicatos dos Trabalhadores Têxteis, Lanifícios, Vestuário, Calçado e Peles de Portugal

### Apoiado por:



Agência Europeia para a Segurança e a Saúde no Trabalho

## Participação na Sessão Europeia sobre a Saúde, Segurança e Higiene no Trabalho nas I.T.V.



### ACÇÃO DESENVOLVIDA:

Visita pelas Equipas de cada um dos 4 Estados-Membros a cada país, com vista a debater o estágio das técnicas e dos meios destinados a melhorar o ambiente de trabalho na indústria têxtil na Europa.

#### Organizado por:



**FESETE** - Federação dos Sindicatos dos Trabalhadores Têxteis, Lanifícios, Vestuário, Calçado e Peles de Portugal

#### Apoiado por:



Agência Europeia para a Segurança e a Saúde no Trabalho

## Participação na Sessão Europeia sobre a Saúde, Segurança e Higiene no Trabalho nas I.T.V.



### **OBJECTIVOS:**

- Definir prioridades da Segurança e Saúde na Indústria Têxtil
- Definir “boas práticas”
- Avaliar o impacto da legislação comunitária nestas matérias
- Recomendar acções e medidas adequadas

### **RESULTADOS: a equipa concretizou os objectivos**



ADOPÇÃO DE 33 RECOMENDAÇÕES COM VISTA À MELHORIA DO AMBIENTE DE TRABALHO NA INDÚSTRIA TÊXTIL EUROPEIA

#### **Organizado por:**



**FESETE** - Federação dos Sindicatos dos Trabalhadores Têxteis, Lanifícios, Vestuário, Calçado e Peles de Portugal

#### **Apoiado por:**



Agência Europeia para a Segurança e a Saúde no Trabalho



## Campanha para a Melhoria das Condições de Trabalho nas I.T.V.



- Iniciativa promovida pelo IDICT
- Baseada num protocolo tripartido envolvendo todos os parceiros sociais e institucionais do sector: ANIL, ANITT-LAR, ANIVEC, APIM, APIV, APT, AICR, CITEVE, DGI, FESETE, SINDETEx.



## Campanha da Fesete "Prevenção 2000/2002"



### Organizado por:



**FESETE** - Federação dos Sindicatos dos Trabalhadores Têxteis, Lanifícios, Vestuário, Calçado e Peles de Portugal

### Apoiado por:



Agência Europeia para a Segurança e a Saúde no Trabalho



## Campanha para a Melhoria das Condições de Trabalho nas I.T.V.



### OBJECTIVOS:

- Divulgar e concretizar os objectivos da Campanha Têxtil, contribuindo para a difusão de uma cultura nacional de prevenção de riscos profissionais e para a diminuição da sinistralidade nas ITV.
- Desempenhar um papel activo e construtivo no processo de sensibilização, informação e motivação, actuando sobretudo:

*actores da prevenção e meio escolar profissional das ITV*

- Potenciar o Diálogo Social Sectorial e as competências próprias em matéria de HSST, com reflexos na Negociação Colectiva e na Formação profissional ministrada.

### Organizado por:



**FESETE** - Federação dos Sindicatos dos Trabalhadores Têxteis, Lanifícios, Vestuário, Calçado e Peles de Portugal

### Apoiado por:



Agência Europeia para a Segurança e a Saúde no Trabalho



## Campanha para a Melhoria das Condições de Trabalho nas I.T.V.



### ÁREAS DE INTERVENÇÃO:

- ❑ Sensibilização dos Actores da Prevenção
- ❑ Sensibilização do Meio Escolar Profissional
- ❑ Instrumentos de Divulgação

Elaboração de materiais audiovisuais, de promoção e de divulgação da campanha para a melhoria das condições do trabalho

#### Organizado por:



**FESETE** - Federação dos Sindicatos dos Trabalhadores Têxteis, Lanifícios, Vestuário, Calçado e Peles de Portugal

#### Apoiado por:



Agência Europeia para a Segurança e a Saúde no Trabalho



## Campanha para a Melhoria das Condições de Trabalho nas I.T.V.



### ❑ **Sensibilização dos Actores da Prevenção:**

- Seminário de Lançamento da Campanha da Fesete
- Seminários técnico-jurídicos de esclarecimento para as questões de Higiene e Segurança do Trabalho
- Sessões temáticas de sensibilização para a Higiene e Segurança no Trabalho a trabalhadores da Indústria Têxtil e Vestuário

#### **Organizado por:**



**FESETE** - Federação dos Sindicatos dos Trabalhadores Têxteis, Lanifícios, Vestuário, Calçado e Peles de Portugal

#### **Apoiado por:**



Agência Europeia para a Segurança e a Saúde no Trabalho



## Campanha para a Melhoria das Condições de Trabalho nas I.T.V.



### ❑ **Sensibilização do Meio Escolar Profissional:**

- Seminário de sensibilização para a temática da campanha destinado a formadores da estrutura de formação profissional da Fesete (CEFOTEX).
- Seminário de sensibilização para a temática da campanha destinado a formandos da estrutura de formação profissional da Fesete (CEFOTEX).

#### **Organizado por:**



**FESETE** - Federação dos Sindicatos dos Trabalhadores Têxteis, Lanifícios, Vestuário, Calçado e Peles de Portugal

#### **Apoiado por:**



Agência Europeia para a Segurança e a Saúde no Trabalho



## Campanha para a Melhoria das Condições de Trabalho nas I.T.V.



### ❑ Instrumentos de Divulgação:

- Instrumentos de promoção da Campanha Têxtil
- Elaboração de Material de Divulgação
- Elaboração de Material Audiovisual
  - ↳ Ruído, Equipamentos de Trabalho, Produtos Químicos, Movimentação de Cargas, Poeiras e Organização do Trabalho
- Edição do jornal “Venceremos Especial”

#### Organizado por:



**FESETE** - Federação dos Sindicatos dos Trabalhadores Têxteis, Lanifícios, Vestuário, Calçado e Peles de Portugal

#### Apoiado por:



Agência Europeia para a Segurança e a Saúde no Trabalho



## Campanha para a Melhoria das Condições de Trabalho nas I.T.V.



### **CURSO DE FORMAÇÃO PEDAGÓGICA DE FORMADORES NA ÁREA DA SAÚDE, HIGIENE E SEGURANÇA NO TRABALHO**



**Comissões de Higiene e Segurança nas empresas**

**Organizado por:**



**FESETE** - Federação dos Sindicatos dos Trabalhadores Têxteis, Lanifícios, Vestuário, Calçado e Peles de Portugal

**Apoiado por:**



Agência Europeia para a Segurança e a Saúde no Trabalho

## Iniciativa IMIT – Medidas Voluntaristas



Iniciativa para a modernização  
da indústria têxtil



Projecto co-financiado pelo Estado Português e pela União Europeia

### • PROJECTO:

*As Novas Formas de Organização do Trabalho e a  
Valorização dos Recursos Humanos como Componentes da  
Estratégia para a Modernização das I.T.V.*

#### Organizado por:



**FESETE** - Federação dos Sindicatos dos  
Trabalhadores Têxteis, Lanifícios, Vestuário,  
Calçado e Peles de Portugal

#### Apoiado por:



Agência Europeia para a  
Segurança e a Saúde no  
Trabalho

## Iniciativa IMIT – Medidas Voluntaristas



Iniciativa para a modernização da indústria têxtil



Projecto co-financiado pelo Estado Português e pela União Europeia

### VERTENTES DO PROJECTO:

#### ➤ **Investigação**

□ 3 componentes:

- Estudo de caracterização das diferentes formas de Organização do Trabalho nas Indústrias Têxteis e de Vestuário.
- Estudo comparativo dos impactos económicos/sociais entre as novas e as tradicionais formas de organização do trabalho.
- Caracterização da evolução económica e social das ITV

#### Organizado por:



**FESETE** - Federação dos Sindicatos dos Trabalhadores Têxteis, Lanifícios, Vestuário, Calçado e Peles de Portugal

#### Apoiado por:



Agência Europeia para a Segurança e a Saúde no Trabalho

## Iniciativa IMIT – Medidas Voluntaristas



Iniciativa para a modernização  
da indústria têxtil



Projecto co-financiado pelo Estado Português e pela União Europeia

### ➤ **Formação**

- ❑ **Elaboração de Manuais e Guias de Aprendizagem**

#### **Organizado por:**



**FESETE** - Federação dos Sindicatos dos  
Trabalhadores Têxteis, Lanifícios, Vestuário,  
Calçado e Peles de Portugal

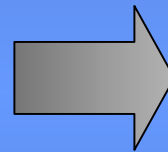
#### **Apoiado por:**



Agência Europeia para a  
Segurança e a Saúde no  
Trabalho

## Iniciativa IMIT – Medidas Voluntaristas

- **Estudo de caracterização das diferentes formas de Organização do Trabalho nas ITV**
- **Estudo comparativo dos impactos económicos/sociais entre as novas e as tradicionais formas de organização do trabalho**
- **Caracterização da evolução económica e social das ITV**



Iniciativa para a modernização da indústria têxtil



Projecto co-financiado pelo Estado Português e pela União Europeia



**Categoria Estudos e Investigação**

Instituído pelo Ministério do Trabalho e da Solidariedade –  
Despacho n.º 25260/2001 de 11 de Dezembro

**Organizado por:**



**FESETE** - Federação dos Sindicatos dos Trabalhadores Têxteis, Lanifícios, Vestuário, Calçado e Peles de Portugal

**Apoiado por:**



Agência Europeia para a Segurança e a Saúde no Trabalho



**Organizado por:**



**FESETE** - Federação dos Sindicatos dos Trabalhadores Têxteis, Lanifícios, Vestuário, Calçado e Peles de Portugal

**Apoiado por:**



Agência Europeia para a Segurança e a Saúde no Trabalho

## Iniciativa IMIT – Medidas Voluntaristas



Iniciativa para a modernização da indústria têxtil



Projecto co-financiado pelo Estado Português e pela União Europeia

## Experiências colhidas a nível internacional:

### ➤ **Dinamarca:**

Conhecimento do trabalho no campo da prevenção nas empresas do vestuário e a acção desenvolvida ao nível do reconhecimento legal da chamada “doença das costureiras”

### ➤ **Bélgica:**

Actualização dos perfis profissionais nas ITV, acompanhamento das suas repercussões em termos de qualificação e determinação das grelhas profissionais.

### Organizado por:



**FESETE** - Federação dos Sindicatos dos Trabalhadores Têxteis, Lanifícios, Vestuário, Calçado e Peles de Portugal

### Apoiado por:



Agência Europeia para a Segurança e a Saúde no Trabalho

## As Indústrias Têxtil e do Vestuário

- **Caracterização**
- **Evolução Recente**
- **Importância das PME**

**Organizado por:**



**FESETE** - Federação dos Sindicatos dos Trabalhadores Têxteis, Lanifícios, Vestuário, Calçado e Peles de Portugal

**Apoiado por:**



Agência Europeia para a Segurança e a Saúde no Trabalho

## Emprego

	1995		1999		Evol. 95/99	
	N.	%	N.	%	N.	%
Ind. Têxtil	110.870	13,1%	100.644	11,8%	-10.226	-9,2%
Ind. Vestuário	128.776	15,2%	130.184	15,2%	1.408	1,1%
ITV	239.646	28,4%	230.828	27,0%	-8.818	-3,7%
Ind. Transformadora	845.013	100%	856.461	100%	11.448	1,4%

### Organizado por:



**FESETE** - Federação dos Sindicatos dos Trabalhadores Têxteis, Lanifícios, Vestuário, Calçado e Peles de Portugal

### Apoiado por:



Agência Europeia para a Segurança e a Saúde no Trabalho

## Emprego – localização geográfica

Têxtil	1995	1999	peso no total	Evolução 95-99	
	(1)	(2)		(2)-(1)	%
Braga	52.463	51.473	51%	-990	-2%
Porto	30.453	26.894	27%	-3559	-12%
Aveiro	5.879	5.188	5%	-691	-12%
Castelo Branco	4.992	3.897	4%	-1095	-22%
Guarda	4.228	2.861	3%	-1367	-32%
<b>Total (Continente)</b>	<b>109.904</b>	<b>100.070</b>	<b>100%</b>	<b>-9834</b>	<b>-9%</b>

Vestuário	1995	1999	peso no total	Evolução 95-99	
	(1)	(2)		(2)-(1)	%
Porto	46.374	47.883	37%	1.509	3%
Braga	38.725	44.529	34%	5.804	15%
Lisboa	8.221	5.919	5%	-2.302	-28%
Castelo Branco	6.946	6.379	5%	-567	-8%
Coimbra	5.201	4.993	4%	-208	-4%
<b>Total (Continente)</b>	<b>126.787</b>	<b>130.030</b>	<b>100%</b>	<b>3.243</b>	<b>3%</b>

### Organizado por:



**FESETE** - Federação dos Sindicatos dos Trabalhadores Têxteis, Lanifícios, Vestuário, Calçado e Peles de Portugal

### Apoiado por:



Agência Europeia para a Segurança e a Saúde no Trabalho

## Empresas

	1995		1999		Evol. 95/99	
	N.	%	N.	%	N.	%
Ind. Têxtil	2.484	6,6%	3.004	6,8%	520	20,9%
Ind. Vestuário	5.172	13,8%	6.481	14,7%	1.309	25,3%
ITV	7.656	20,4%	9.485	21,6%	1.829	23,9%
Ind. Transformadora	37.467	100%	44.004	100%	6.537	17,4%

**Organizado por:**



**FESETE** - Federação dos Sindicatos dos  
Trabalhadores Têxteis, Lanifícios, Vestuário,  
Calçado e Peles de Portugal

**Apoiado por:**



Agência Europeia para a  
Segurança e a Saúde no  
Trabalho

## Empresas – localização geográfica

Têxtil	1995	1999	peso no total	Evolução 95-99	
	(1)	(2)		(2)-(1)	%
Braga	1.143	1.481	49%	338	30%
Porto	695	762	25%	67	10%
Aveiro	124	126	4%	2	2%
Lisboa	94	106	4%	12	13%
Castelo Branco	86	67	2%	-19	-22%
<b>Total</b>	<b>2.484</b>	<b>3.004</b>	<b>100%</b>	<b>520</b>	<b>21%</b>

Vestuário	1995	1999	peso no total	Evolução 95-99	
	(1)	(2)		(2)-(1)	%
Braga	2.220	3.246	50%	1.026	46%
Porto	1.593	1.898	29%	305	19%
Lisboa	375	323	5%	-52	-14%
Aveiro	231	233	4%	2	1%
Viana Castelo	177	206	3%	29	16%
<b>Total</b>	<b>5.172</b>	<b>6.481</b>	<b>100%</b>	<b>1.309</b>	<b>25%</b>

**Organizado por:**



**FESETE** - Federação dos Sindicatos dos Trabalhadores Têxteis, Lanifícios, Vestuário, Calçado e Peles de Portugal

**Apoiado por:**



Agência Europeia para a Segurança e a Saúde no Trabalho

## PME - Definição

- Designação para **Pequenas e Médias Empresas**
- Definição segundo Recomendação da Comissão 96/280/CE, de 3 de Abril de 96
  - empresas com menos de 250 trabalhadores

### Organizado por:



**FESETE** - Federação dos Sindicatos dos Trabalhadores Têxteis, Lanifícios, Vestuário, Calçado e Peles de Portugal

### Apoiado por:



Agência Europeia para a Segurança e a Saúde no Trabalho

## Caracterização das PME nas ITV

### Empresas

Têxtil	1999	peso no total
1-9	1.566	52%
10-49	982	33%
50-199	361	12%
200-499	72	2%
> 500	22	1%
<b>TOTAL</b>	<b>3.004</b>	<b>100%</b>

Vestuário	1999	peso no total
1-9	3.784	58%
10-49	2.103	32%
50-199	511	8%
200-499	77	1%
> 500	6	0%
<b>TOTAL</b>	<b>6.481</b>	<b>100%</b>

Organizado por:



**FESETE** - Federação dos Sindicatos dos Trabalhadores Têxteis, Lanifícios, Vestuário, Calçado e Peles de Portugal

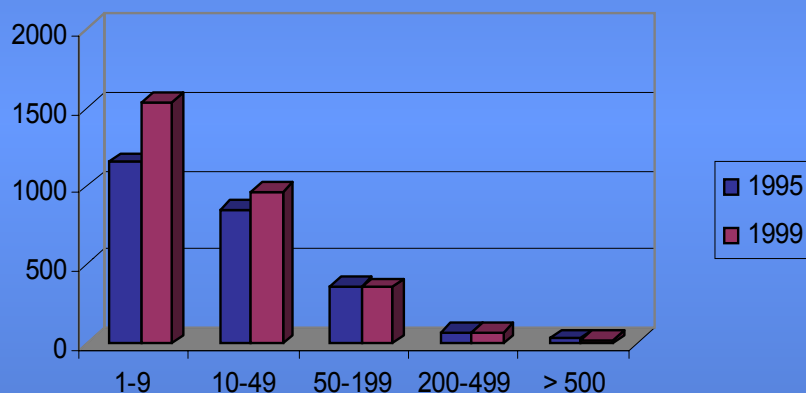
Apoiado por:



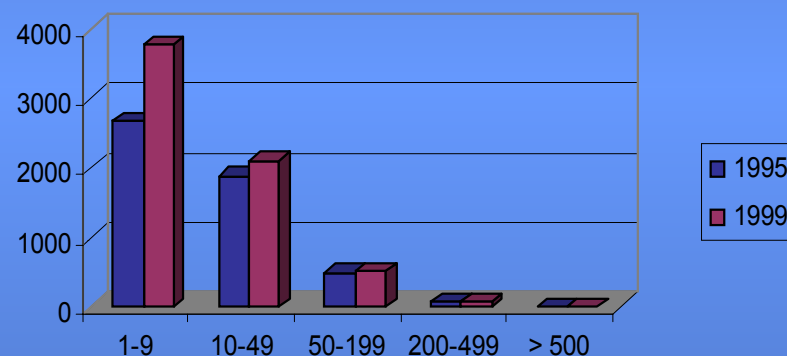
Agência Europeia para a Segurança e a Saúde no Trabalho

## Caracterização das PME nas ITV

Evolução do nºempresas segundo a dimensão - Têxtil



Evolução do nºempresas segundo a dimensão - Vestuário



Organizado por:



**FESETE** - Federação dos Sindicatos dos Trabalhadores Têxteis, Lanifícios, Vestuário, Calçado e Peles de Portugal

Apoiado por:



Agência Europeia para a Segurança e a Saúde no Trabalho

## Caracterização das PME nas ITV

### Emprego

Têxtil	1999	peso no total
1-9	6.229	6%
10-49	20.720	21%
50-199	34.033	34%
200-499	21.224	21%
> 500	18.438	18%
<b>TOTAL</b>	<b>100.644</b>	<b>100%</b>

Vestuário	1999	peso no total
1-9	14.238	11%
10-49	45.666	35%
50-199	44.320	34%
200-499	20.751	16%
> 500	5.209	4%
<b>TOTAL</b>	<b>130.184</b>	<b>100%</b>

Organizado por:



**FESETE** - Federação dos Sindicatos dos Trabalhadores Têxteis, Lanifícios, Vestuário, Calçado e Peles de Portugal

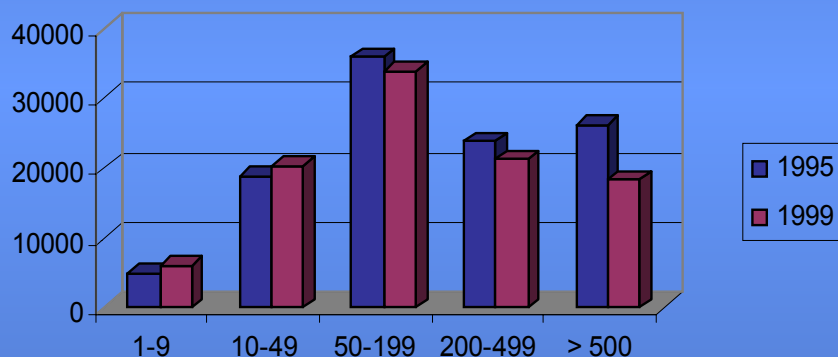
Apoiado por:



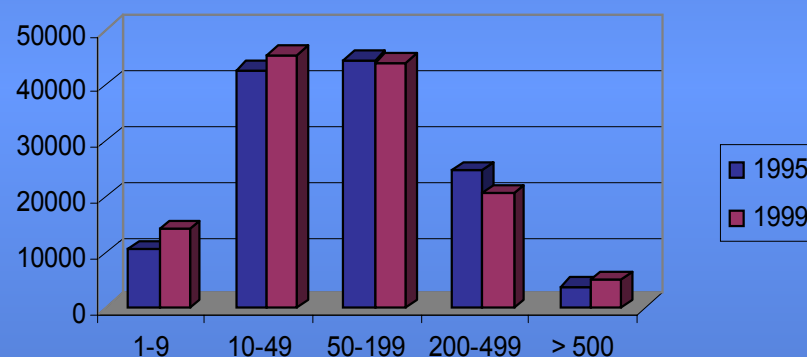
Agência Europeia para a Segurança e a Saúde no Trabalho

## Caracterização das PME nas ITV

Evolução do nº trabalhadores segundo a dimensão da empresa - Têxtil



Evolução do nº trabalhadores segundo a dimensão da empresa - Vestuário



Organizado por:



**FESETE** - Federação dos Sindicatos dos Trabalhadores Têxteis, Lanifícios, Vestuário, Calçado e Peles de Portugal

Apoiado por:



Agência Europeia para a Segurança e a Saúde no Trabalho

## Caracterização dos seus trabalhadores

### Quanto ao sexo...

- No Sector Têxtil, cerca de 52% são mulheres e no sector do Vestuário, 89% são mulheres.

### Quanto à sua idade...

- Verifica-se um claro envelhecimento dos trabalhadores das I.T.V.. Entre 95 e 98, abandonaram estes sectores cerca de 20.852 trabalhadores com menos de 30 anos.

### Quanto às qualificações...

- Cerca de 40% dos trabalhadores situam-se abaixo do nível de trabalhador qualificado
- Observa-se um decréscimo dos trabalhadores qualificados e um aumento dos trabalhadores não qualificados.

#### Organizado por:



**FESETE** - Federação dos Sindicatos dos Trabalhadores Têxteis, Lanifícios, Vestuário, Calçado e Peles de Portugal

#### Apoiado por:



Agência Europeia para a Segurança e a Saúde no Trabalho